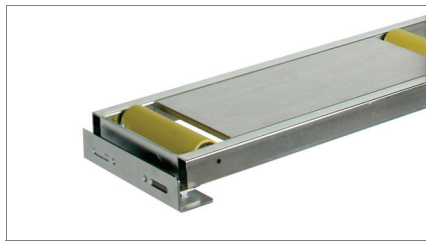

emmegi

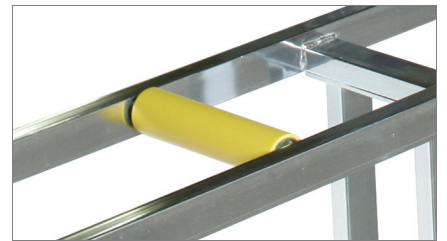
Aluminium
A
S
 Steel
P
 Pvc

es #1



Vista lateral

01



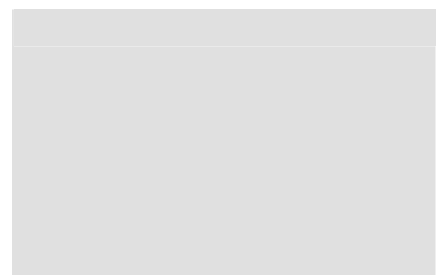
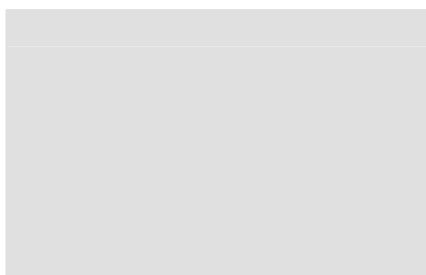
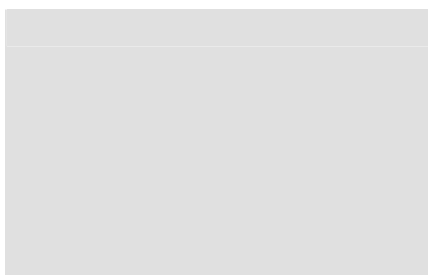
Rodillo

02

Base de rodillos de carga
Base de rodillos



Estructura tubular de acero con patas ajustables. Con rodillos de 240 mm, el largo de la base de rodillos es de 3500 mm; con rodillos de 440 mm, el largo de la base de rodillos es de 4000 mm.



Base de rodillos de carga

Base de rodillos

01

Vista lateral

A través de un adecuado estribo en acero, se acopla mecánicamente a la máquina de corte, en forma precisa y rígida.

02

Rodillo

Unos rodillos en acero, recubiertos con PVC, de 240 mm hacen correr el perfil en forma eficaz evitando daños superficiales.